

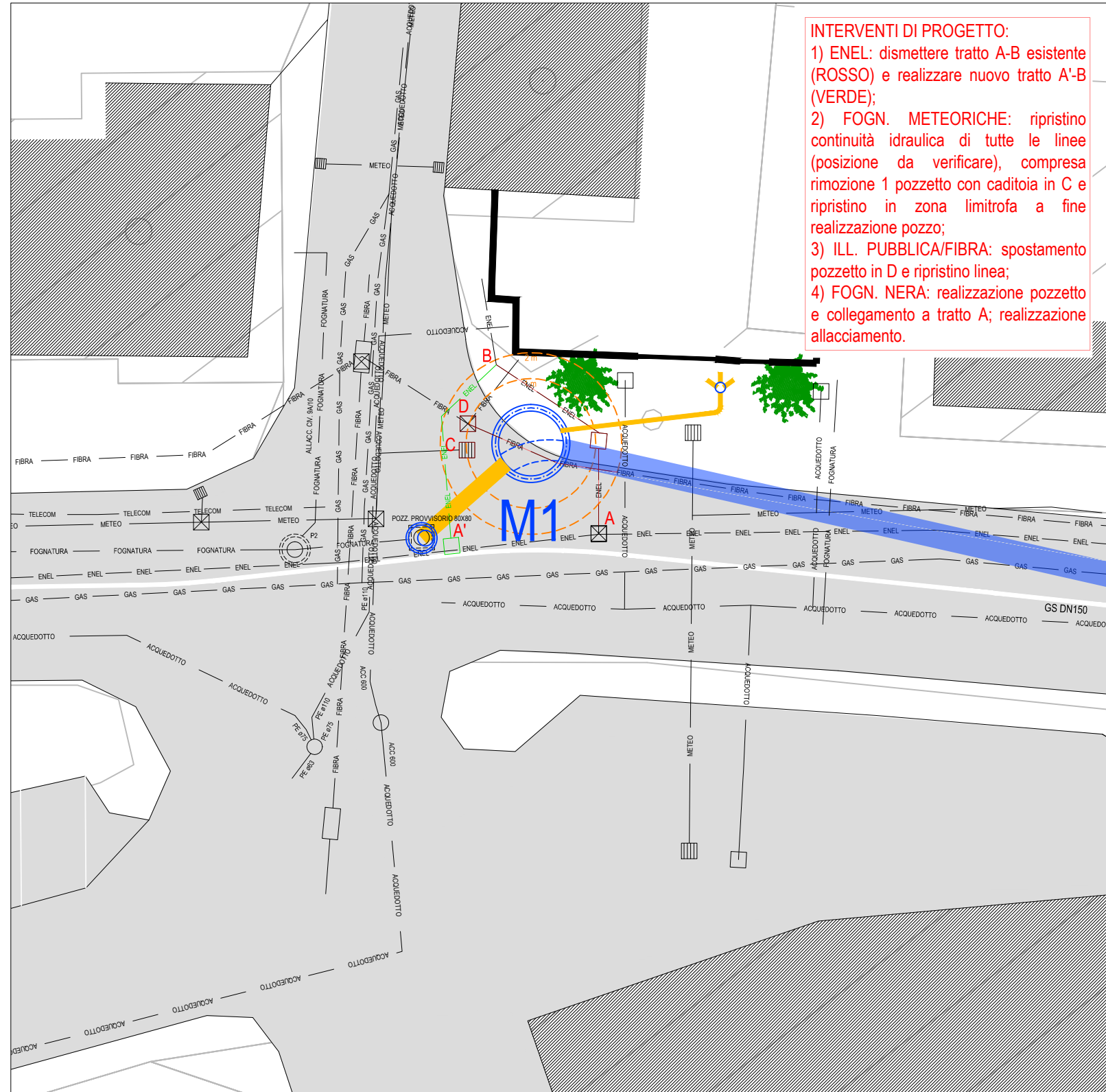
0 PROGETTO POSA FOGNATURE (TRATTO B)  
scala 1:1000

LEGENDA	
	rilevato giugno 2014
	rilevato GPS sottoservizi novembre 2014
	tubazione fognatura nera - esistente
	pozzetti di ispezione fognatura nera - esistente
	tubazione fognatura nera microtunneling in gres DN800 - di progetto
	pozzo di spinta per microtunneling Ø= 320 cm - di progetto
	pozzo di arrivo per microtunneling Ø= 250 cm - di progetto
	pozzetto in cls Ø= 150 cm - di progetto
	pozzetto in cls Ø= 100 cm - di progetto
	tubazione fognatura nera in gres DN500 - posa in trincea - di progetto

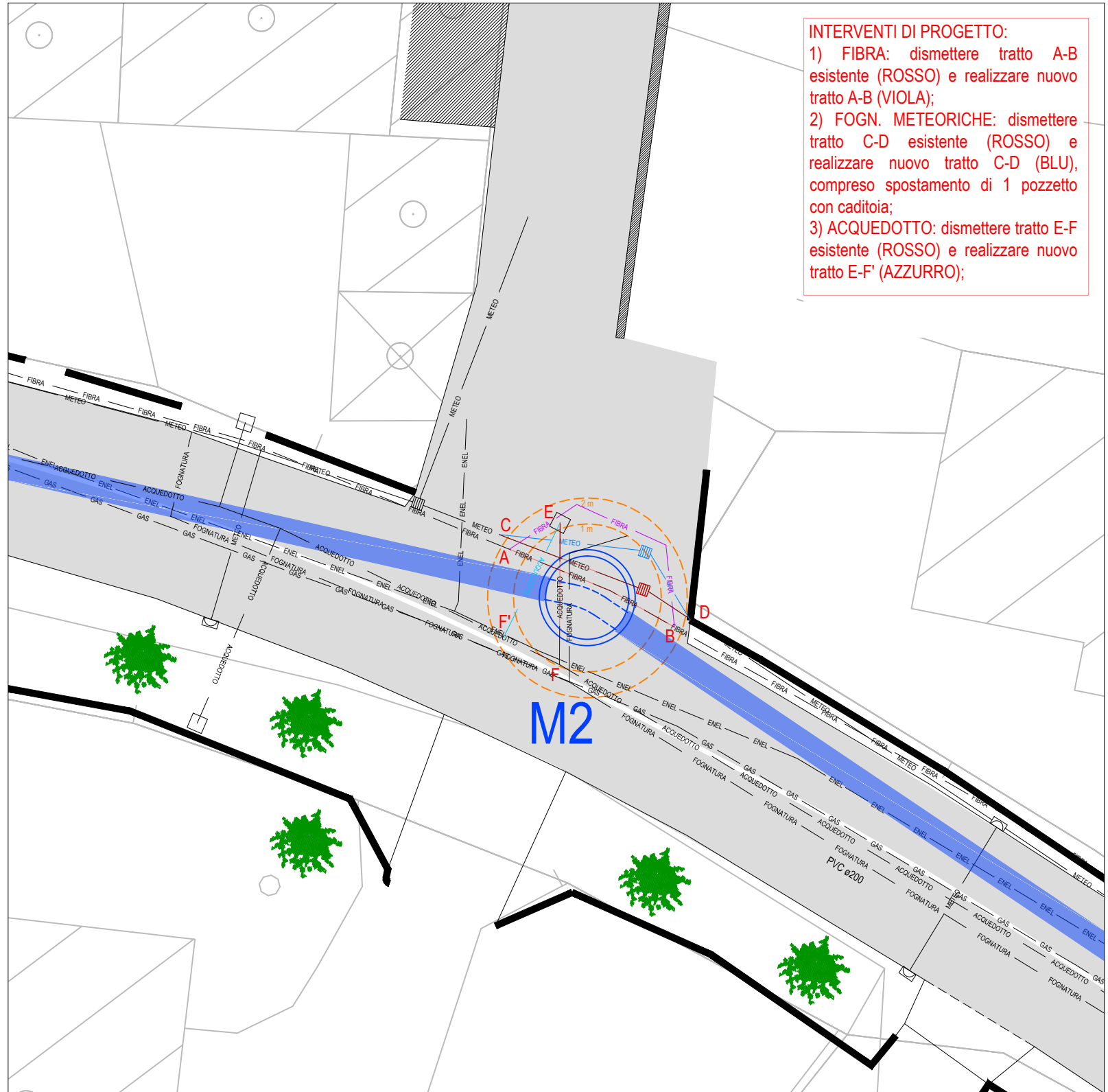
LEGENDA SOTTOSERVIZI	
	rete gas metano bassa pressione (ASCO)
	rete gas metano media e bassa pressione (ASCO)
	rete fognatura nera (ATS)
	rete acquedotto (ATS)
	linea fibra ottica (ASCO)
	ENEL bassa tensione
	ENEL media tensione
	rete Telecom
	Rete illuminazione pubblica
	Rete fognatura acque meteoriche

NB: Le posizioni dei sottoservizi sono indicative; prima dell'inizio delle operazioni è obbligo da parte dell'impresa esecutrice dei lavori contattare l'Ente gestore dei servizi per verificare in loco la posizione e la profondità degli stessi nonché eseguire una serie di sondaggi.

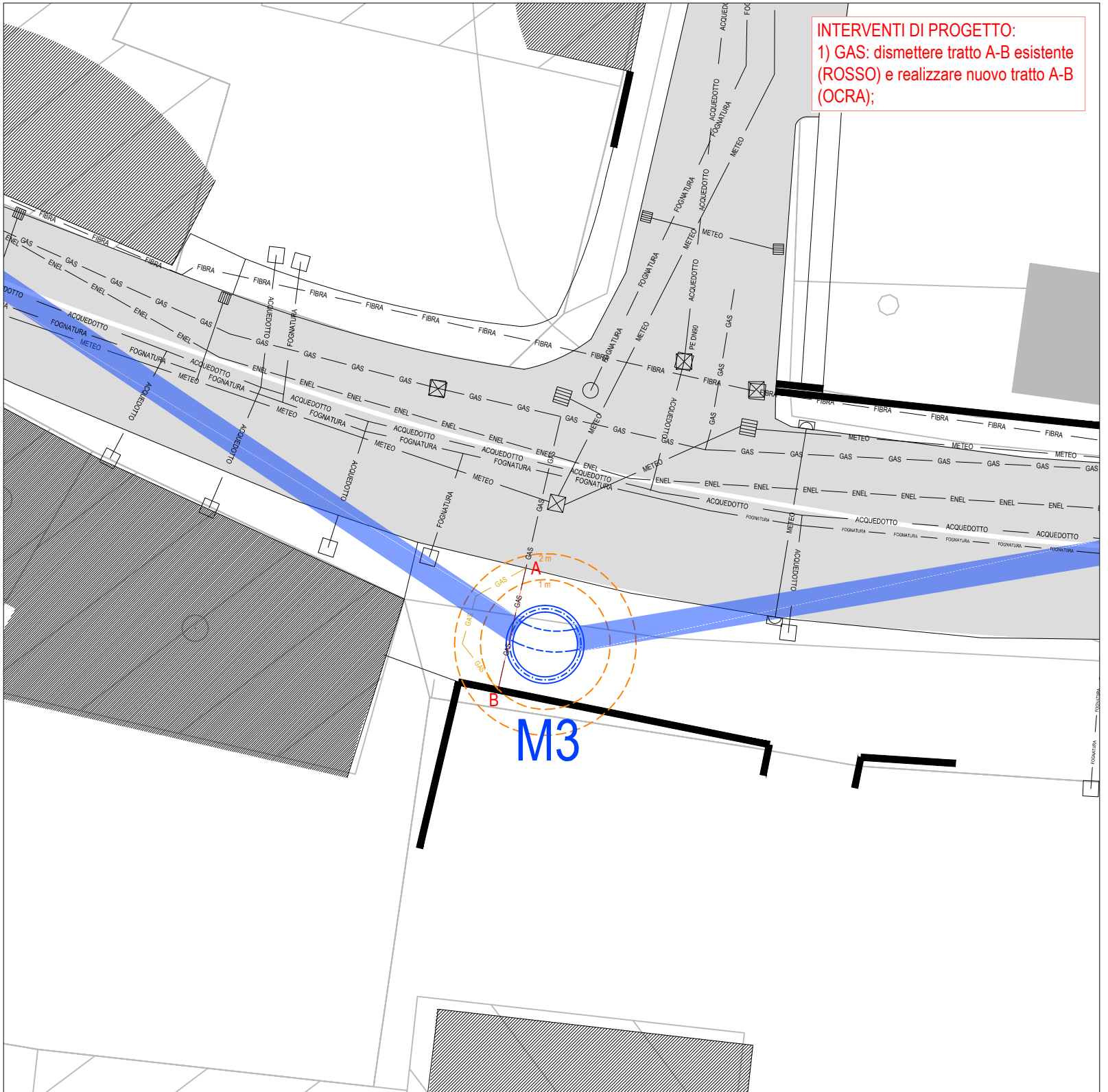
NOTE:  
- ENEL: presenza di più cavidotti affiancati e sovrapposti, ingombro laterale cavidotti circa 1 m, profondità circa 80-120 cm. Presenza linea di bassa e media tensione (380 V e 20.000 V).  
- GAS: lungo la strada principale sono presenti linee di media e bassa pressione sovrapposte. In via Piave (laterale) e via Cal del Soligo.  
- ACQUEDOTTO: presenza condotta di adduzione DN600 lungo via Cal Zattera.  
- FIBRE OTTICHE: la linea corre all'interno dei cavidotti dell'illuminazione pubblica.



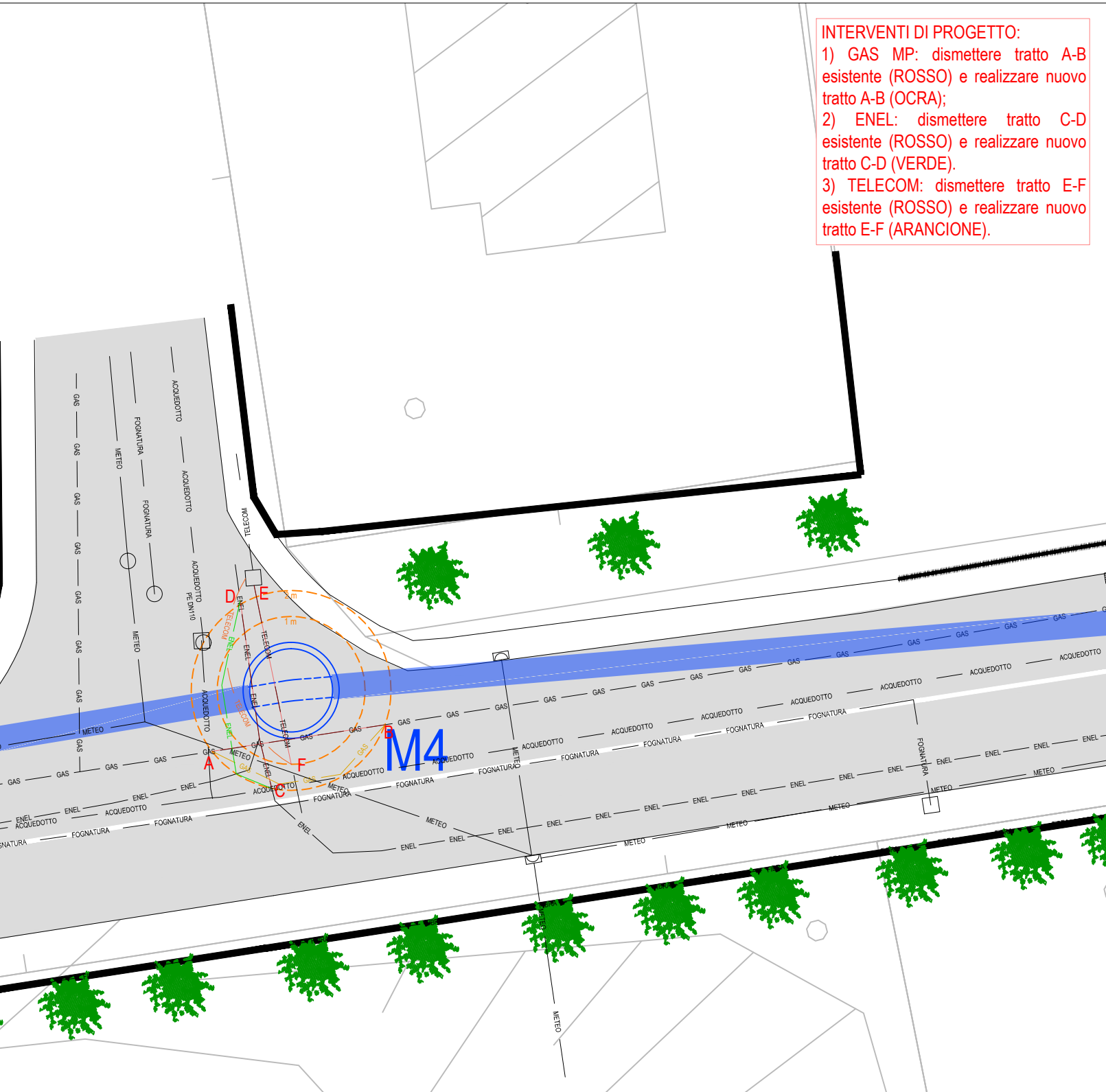
1 POZZO M1 - arrivo  
scala 1:200



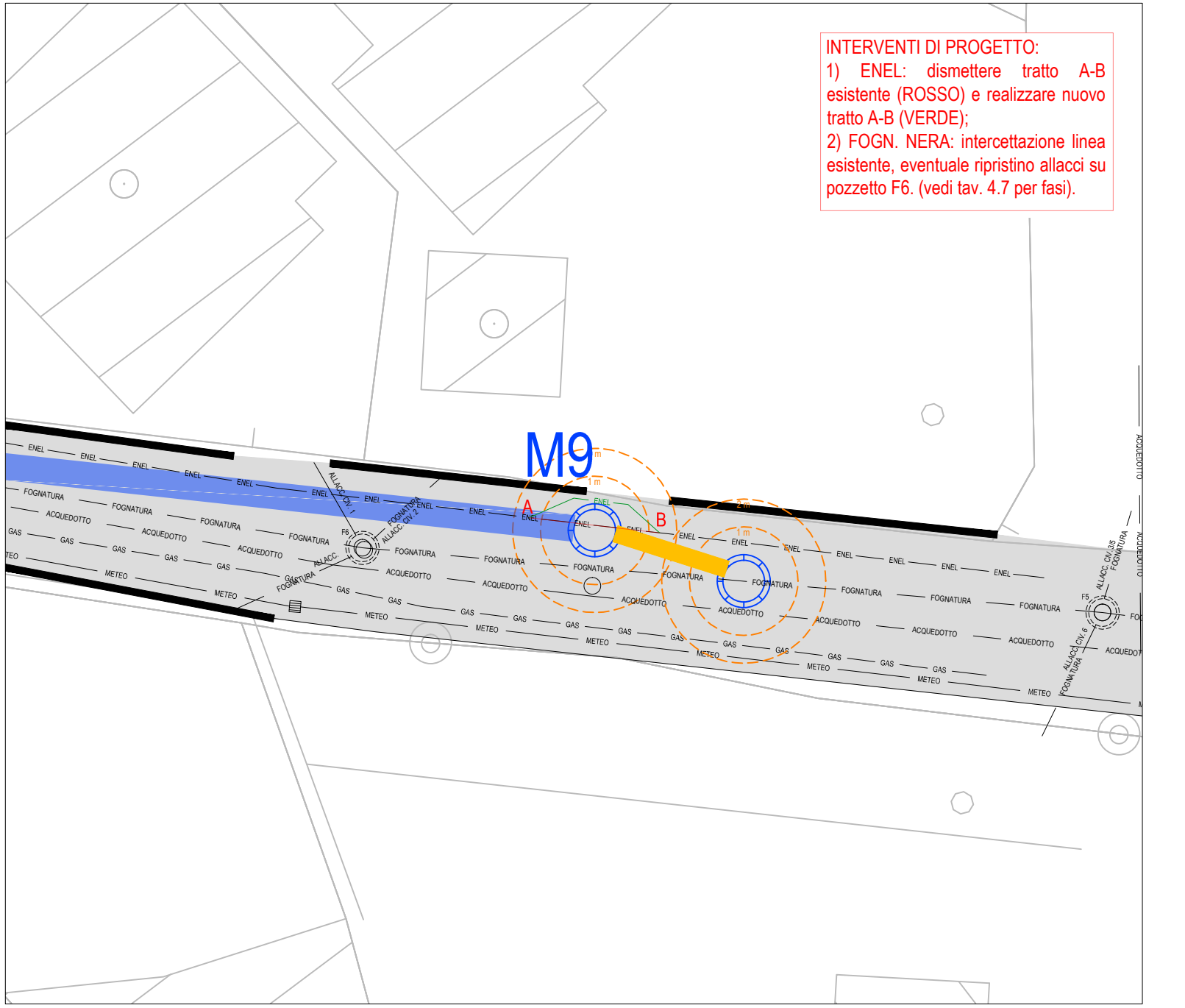
2 POZZO M2 - spinta  
scala 1:200



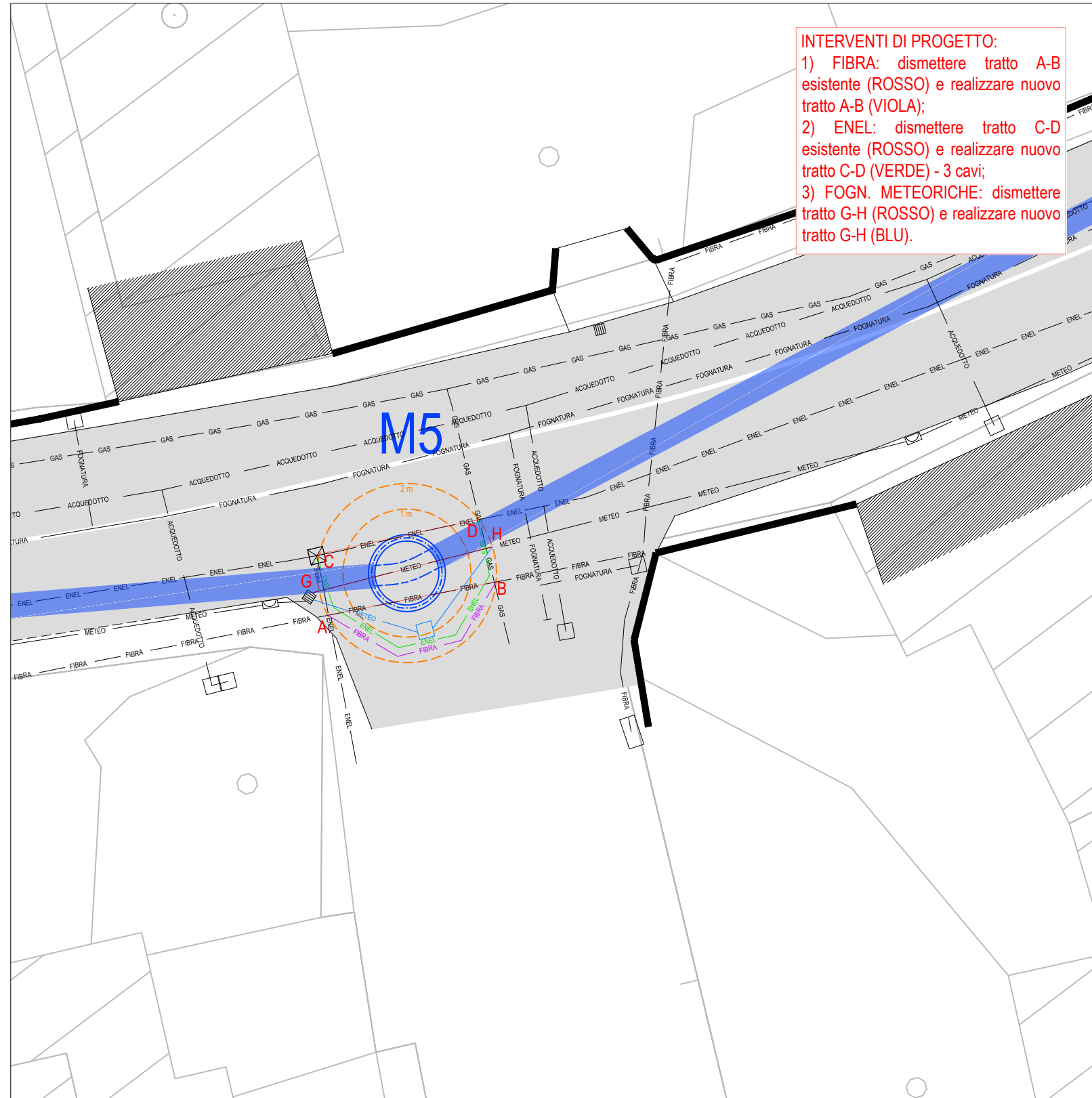
3 POZZO M3 - arrivo  
scala 1:200



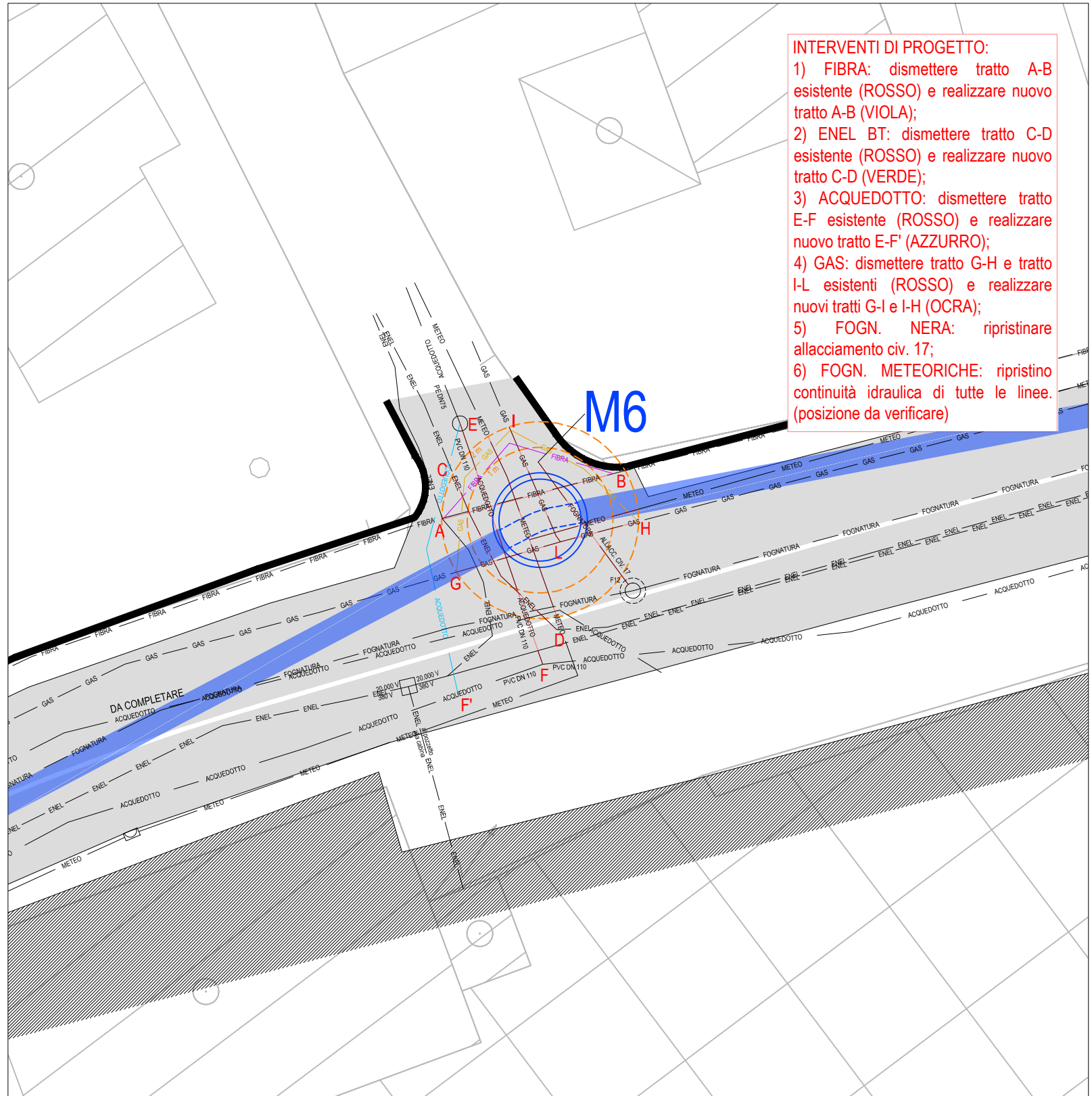
4 POZZO M4 - spinta  
scala 1:200



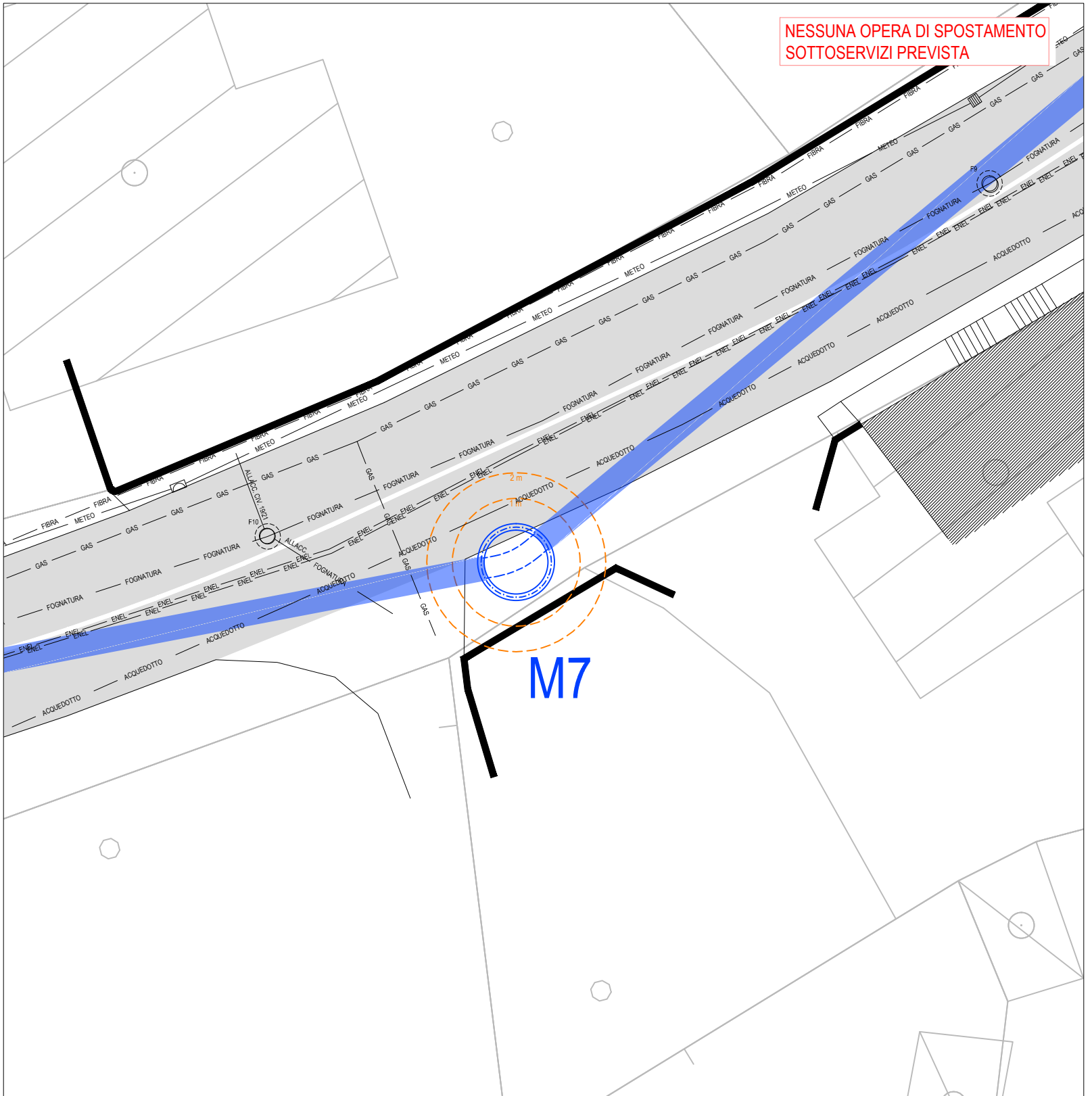
9 POZZO M9 - arrivo  
scala 1:200



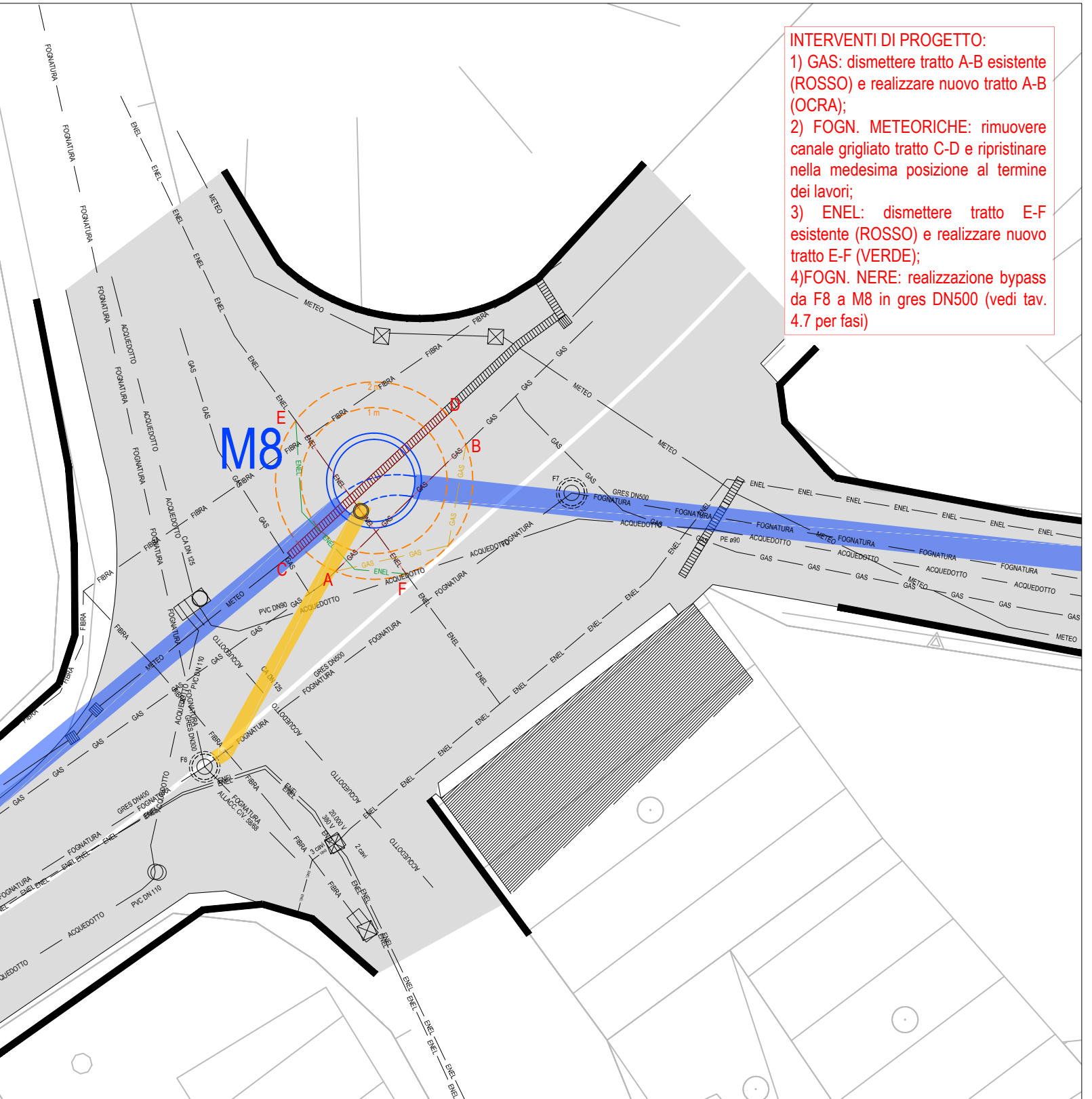
5 POZZO M5 - arrivo  
scala 1:200



6 POZZO M6 - spinta  
scala 1:200



7 POZZO M7 - arrivo  
scala 1:200

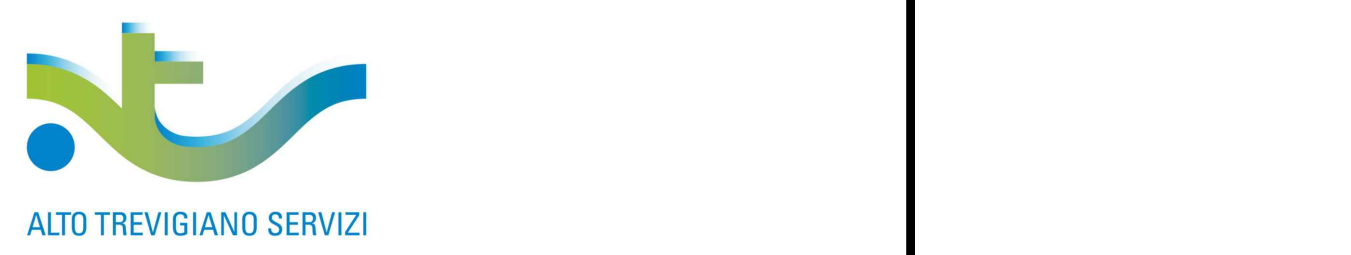


8 POZZO M8 - spinta  
scala 1:200

LUOGO: REGIONE VENETO  
PROVINCIA DI TREVISO  
COMUNE DI SERNAGLIA DELLA BATTAGLIA

TITOLO:  
AMPLIAMENTO SCHEMA FOGNARIO-DEPURATIVO  
RECAPITANTE AL DEPURATORE CONSORTILE DI  
SERNAGLIA DELLA BATTAGLIA  
Realizzazione reti fognarie consortili 3°stralcio 1°lotto - Tratto B

COMMITTENTE:  
ALTO TREVIGIANO SERVIZI S.r.l.  
Via Schiavonesca Privata, 86 - 31044 Montebelluna (TV)



GRUPPO DI LAVORO:  
Ing. Davide Le Nigro  
Ing. Paolo Bressan

dot. Ing. Roberto Del Moro

Albertin & Company  
Sede operativa: Via Cerna, 122 - 31015 Campeggio (TV)  
P. Via del Lavoro, 12 - 31044 Montebelluna (TV)  
e-mail: albertincompany@albertincompany.it  
www.albertincompany.it

PROGETTO ESECUTIVO

DESCRIZIONE DOCUMENTO:  
Planimetria di progetto per lo spostamento dei sottoservizi in corrispondenza dei pozzi

commessa n°: 140128 File: 140128\_F\_3.3-4.4-1.4-7.5-1-2-8.5.dwg

1:1000 - 1:200

DOCUMENTO N.:

B.4.3